



СЛУЖБА ПО ГЕОДЕЗИЯ, КАРТОГРАФИЯ И КАДАСТЪР - ГР. СЛИВЕН

8800, ПОЩЕНСКА КУТИЯ 57, Ул. "ДИМИТЪР ПЕХЛИВАНОВ" №2,
silven@cadastre.bg, БУЛСТАТ:130362903

СКИЦА НА ПОЗЕМЛЕН ИМОТ
№ 15-299419-04.04.2019 г.

Поземлен имот с идентификатор 51809.501.7

Гр. Нова Загора, общ. Нова Загора, обл. Сливен

По кадастралната карта и кадастралните регистри, одобрени със Заповед РД-18-56/31.08.2010 г.
на ИЗПЪЛНИТЕЛЕН ДИРЕКТОР НА АГКК

Последно изменение със заповед: няма издадена заповед за изменение в КККР

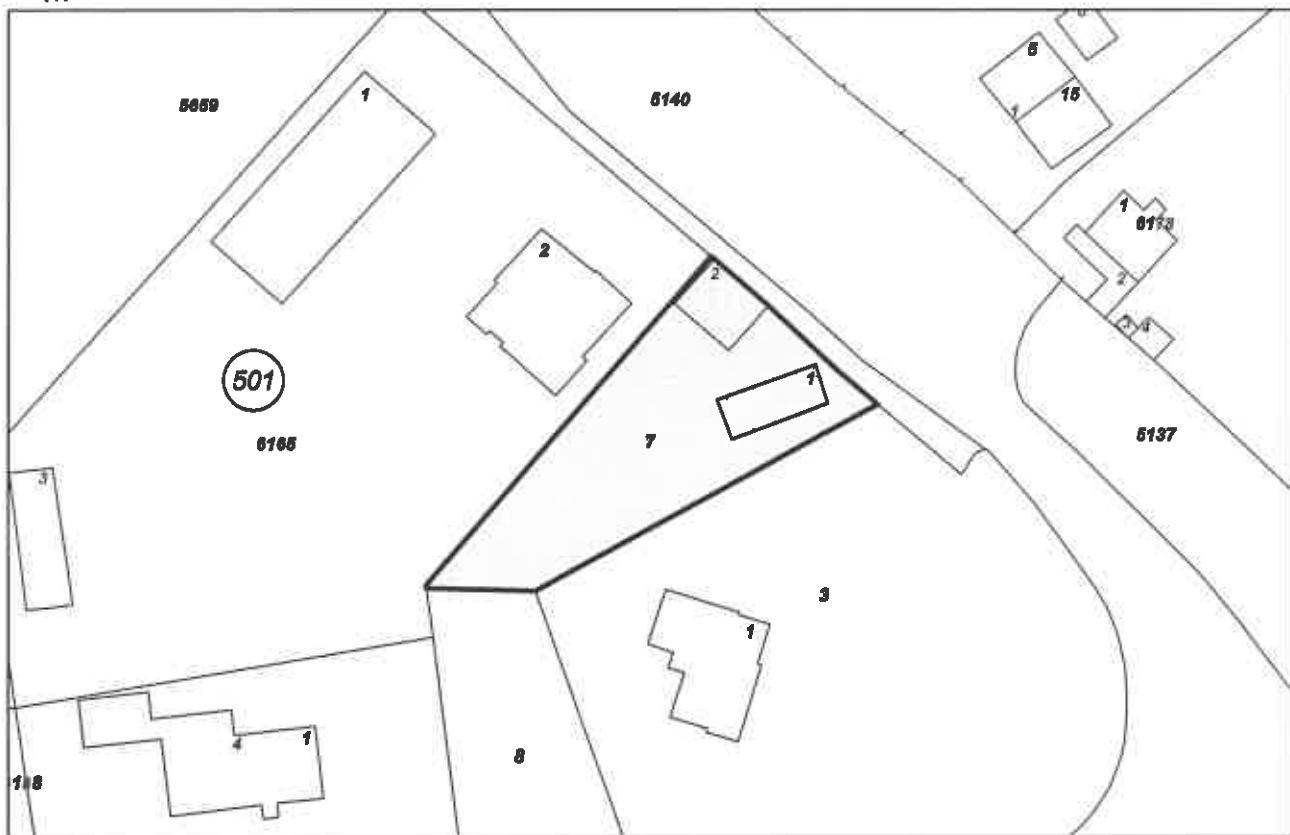
Адрес на поземления имот: гр. Нова Загора, п.к. 8900, кв. ИНДУСТРИАЛНА ЗОНА

Площ: 1058 кв.м

Трайно предназначение на територията: Урбанизирана

Начин на трайно ползване: Ниско застрояване (до 10 м)

Координатна система БГС2005



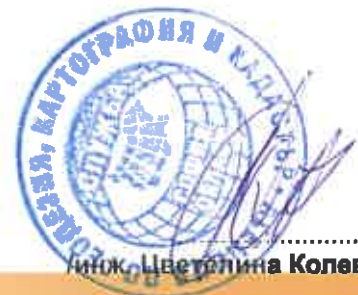
М 1:1000

Стар идентификатор: няма

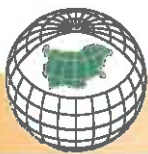
Номер по предходен план: 3, квартал: 200, парцел: 4

Съседни: 51809.501.8, 51809.501.3, 51809.501.761, 51809.501.6165

Скица № 15-299419-04.04.2019 г. издадена въз основа на
документ с входящ № 01-131569-26.03.2019 г.



Инж. Цветелина Колева/



Собственици:

1. 8314962850014, "ПЕТРОЛ" АД СОФИЯ-КЛОН ГР.БУРГАС

Няма данни за идеалните части

Нотариален акт № 89 том I рег. 231 дело 102 от 22.02.2002г., издаден от Служба по вписванията
Н.Загора

Носители на други вещни права:

няма данни

Сгради, които попадат върху имота

1. Сграда 51809.501.7.1: застроена площ 76 кв.м., брой етажи 1, предназначение: **Сграда на транспорта**

2. Сграда 51809.501.7.2: застроена площ 76 кв.м., брой етажи 1, предназначение: **Сграда за търговия**

Скица № 15-299419-04.04.2019 г. издадена въз основа на документ с входящ № 01-131569-26.03.2019 г.



.....
/инж. Цветелина Колева/



СЛУЖБА ПО ГЕОДЕЗИЯ, КАРТОГРАФИЯ И КАДАСТЪР - ГР. СЛИВЕН

8800, ПОЩЕНСКА КУТИЯ 57, Ул. "ДИМИТЪР ПЕХЛИВАНОВ" №2,
sliven@cadastre.bg, БУЛСТАТ:130362903

СКИЦА НА СГРАДА № 15-299436-04.04.2019 г.

с идентификатор 51809.501.7.1

Гр. Нова Загора, общ. Нова Загора, обл. Сливен

По кадастралната карта и кадастралните регистри, одобрени със Заповед РД-18-56/31.08.2010 г.
на ИЗПЪЛНИТЕЛЕН ДИРЕКТОР НА АГКК

Последно изменение със заповед: няма издадена заповед за изменение в КККР

Адрес на сградата: гр. Нова Загора, п.к. 8900, кв. ИНДУСТРИАЛНА ЗОНА

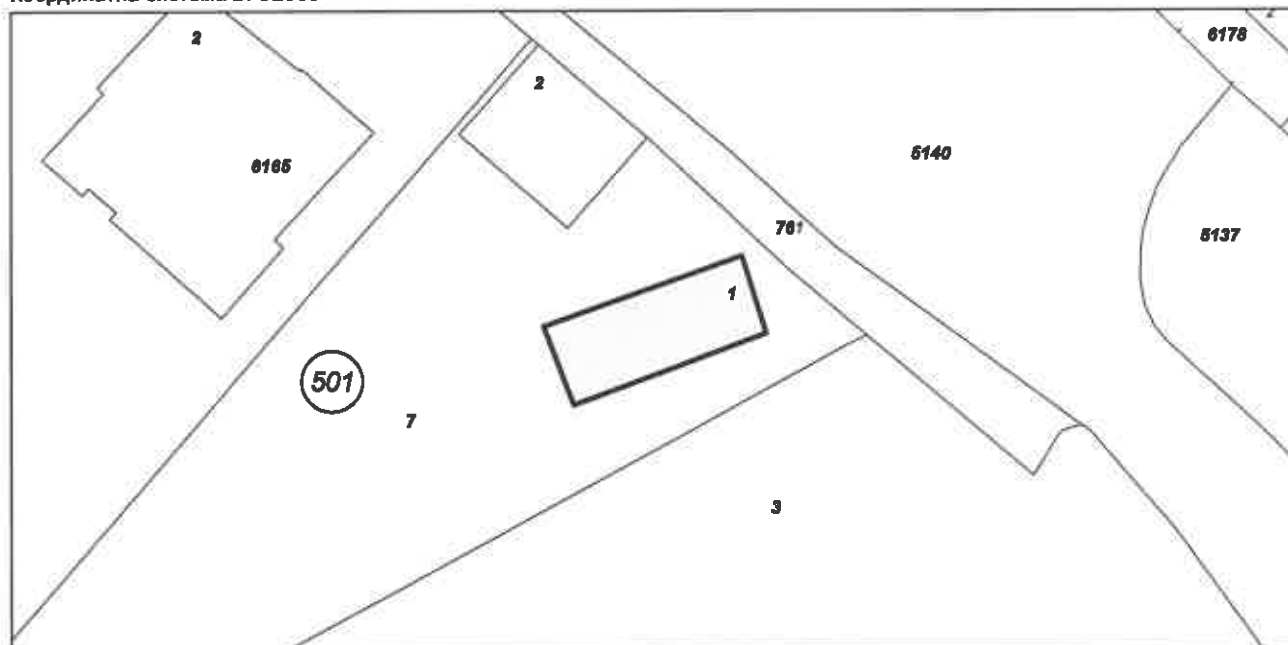
Сградата е разположена в поземлен имот с идентификатор 51809.501.7

Застроена площ: 76 кв.м

Брой етажи: 1

Предназначение: Сграда на транспорта

Координатна система БГС2005



М 1:500

Стар идентификатор: няма

Номер по предходен план: няма

Собственици:

1. 8314962850014, "ПЕТРОЛ" АД СОФИЯ-КЛОН ГР.БУРГАС

Няма данни за идеалните части

Нотариален акт № 89 том I рег. 231 дело 102 от 22.02.2002г., издаден от Служба по вписванията
Н.Загора

Носители на други вещни права:

няма данни

Скица № 15-299436-04.04.2019 г. издадена въз основа на
документ с входящ № 01-131569-26.03.2019 г.



.....
(инж. Цветелина Колева)



СЛУЖБА ПО ГЕОДЕЗИЯ, КАРТОГРАФИЯ И КАДАСТЪР - ГР. СЛИВЕН

8800, ПОЩЕНСКА КУТИЯ 57, Ул. "ДИМИТЪР ПЕХЛИВАНОВ" №2,
sliven@cadastre.bg, БУЛСТАТ:130362903

СКИЦА НА СГРАДА
№ 15-299438-04.04.2019 г.

с идентификатор **51809.501.7.2**

Гр. Нова Загора, общ. Нова Загора, обл. Сливен

По кадастралната карта и кадастралните регистри, одобрени със **Заповед РД-18-56/31.08.2010 г.**
на **ИЗПЪЛНИТЕЛЕН ДИРЕКТОР НА АГКК**

Последно изменение със заповед: няма издадена заповед за изменение в КККР

Адрес на сградата: гр. Нова Загора, п.к. 8900, кв. ИНДУСТРИАЛНА ЗОНА

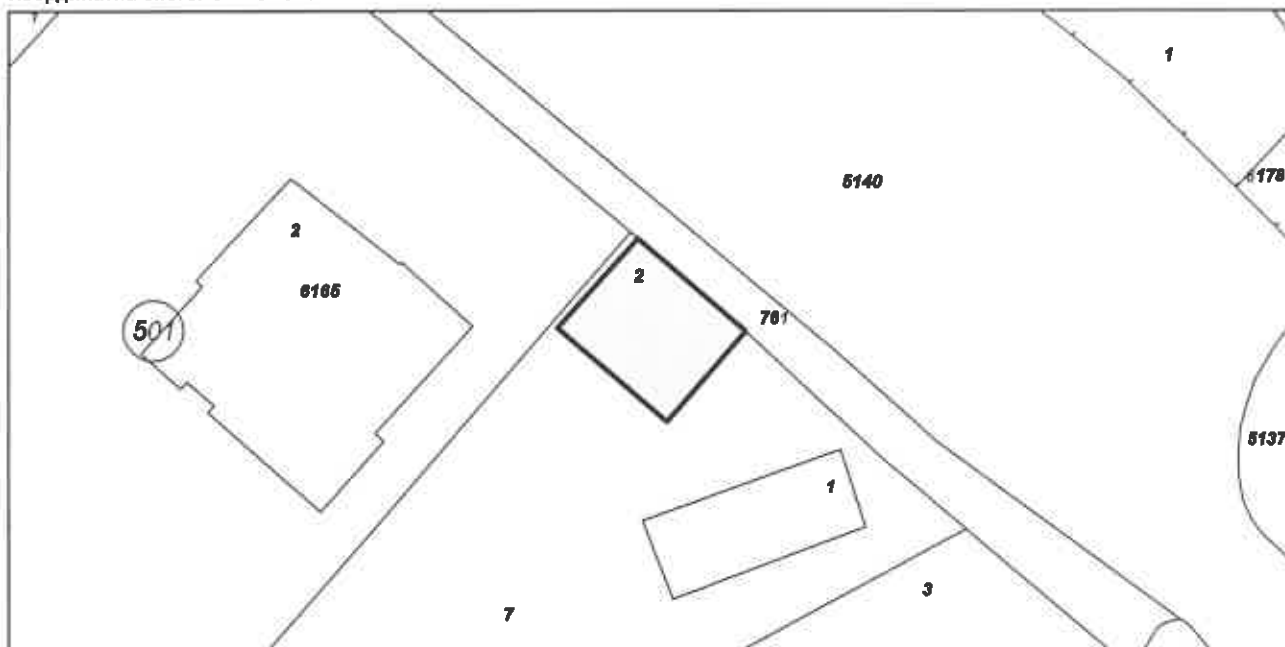
Сградата е разположена в поземлен имот с идентификатор **51809.501.7**

Застроена площ: **76 кв.м**

Брой етажи: **1**

Предназначение: **Сграда за търговия**

Координатна система БГС2005



М 1:500

Стар идентификатор: няма

Номер по предходен план: няма

Собственици:

1. **8314962850014, "ПЕТРОЛ" АД СОФИЯ-КЛОН ГР.БУРГАС**

Няма данни за идеалните части

Нотариален акт № 89 том I рег. 231 дело 102 от 22.02.2002г., издаден от Служба по вписванията
Н.Загора

Носители на други вещни права:

няма данни

Скица № 15-299438-04.04.2019 г. издадена въз основа на
документ с входящ № 01-131569-26.03.2019 г.



.....
(мж.) Цветелина Колева/